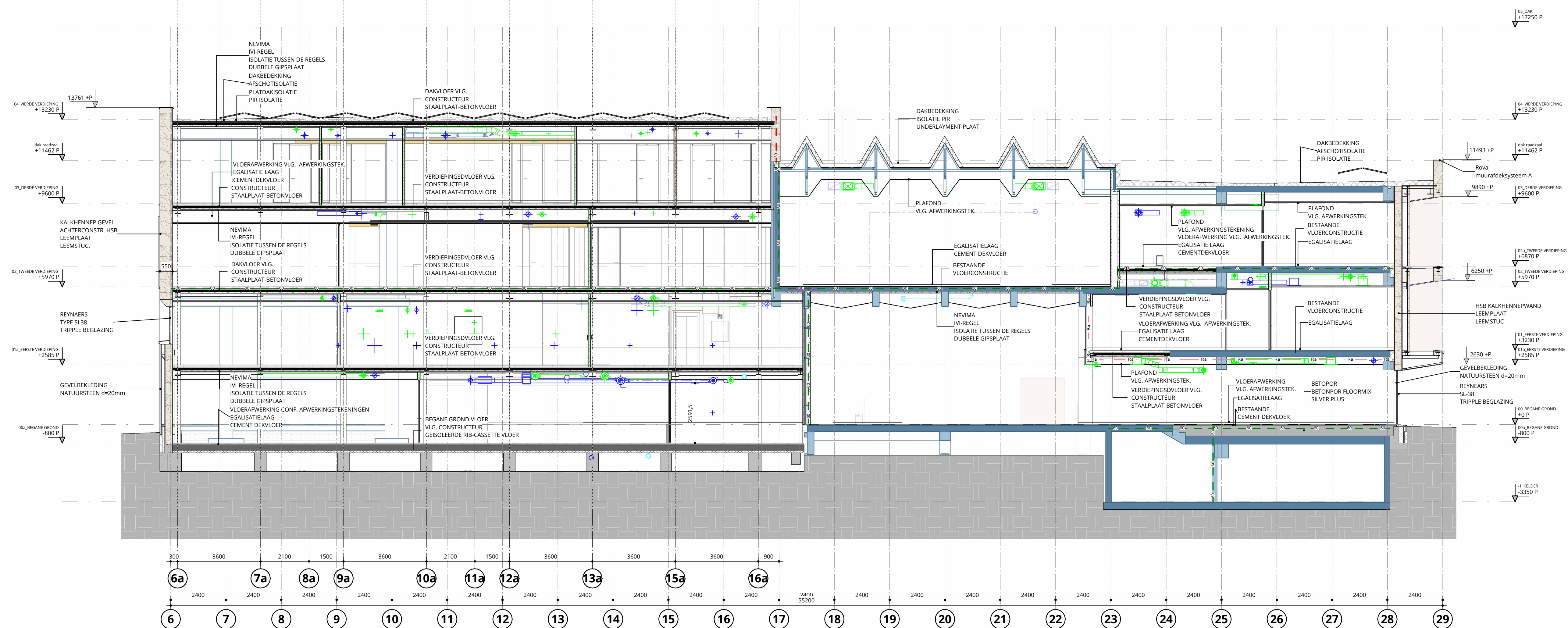


Sne A-A - Nieuw

schaal 1:100



Sne B-B - Nieuw

schaal 1:100

RENVOOI BESLUIT BOUWWERKEN LEEFOMGEVING (BBL)

TRAPPEN	CONFORM BBL AFDELING 4.2, ZIE TEKENING
VRIJE DOORGANGEN, MINIMAAL 800mm	CONFORM BBL AFDELING 4.6, ZIE TEKENING
AANGEGEVEN OP PLATTEGRONDEN	CONFORM BBL AFDELING 4.2, ZIE TEKENING
AFSCHEIDING VAN VLOER, TRAP EN HELLINGBAAN	CONFORM NEN 3549
VEILIGHEIDSBEGRAZING	CONFORM NEN 6009
BRANDWERENDE BEGLAZING	CONFORM BBL AFDELING 4.3, ZIE DETAILS
WERING VAN RATTEN EN MUZEN	CONFORM BBL AFDELING 4.3 EN CONFORM TEGENINGEN EN BEREKENINGEN INSTALLATEUR
GEVELOPENINGEN VAN ALLE GEVELKOEZEN	CONFORM BBL AFDELING 4.3 EN CONFORM TEGENINGEN EN BEREKENINGEN INSTALLATEUR
RAMEN EN DEUREN VOORZIEN VAN WARMTE-ISOLERENDE BEGLAZING	CONFORM BBL AFDELING 4.3 EN CONFORM TEGENINGEN EN BEREKENINGEN INSTALLATEUR
GELUIDBELASTING TOV INSTALLATIES	CONFORM BBL AFDELING 4.3 EN CONFORM TEGENINGEN EN BEREKENINGEN INSTALLATEUR
WARMTEWERSTAND	CONFORM BBL AFDELING 4.3 EN CONFORM TEGENINGEN EN BEREKENINGEN INSTALLATEUR
VENTILATIE	CONFORM BBL AFDELING 4.3 EN CONFORM TEGENINGEN EN BEREKENINGEN INSTALLATEUR
SPUIVOORZIENING (WONINGEN)	CONFORM BBL AFDELING 4.3 EN CONFORM TEGENINGEN EN BEREKENINGEN INSTALLATEUR
ELEKTRA	CONFORM BBL AFDELING 4.7, ZIE TEK ADVISEUR INSTALLATIES
NOODSTROOM VOORZIENINGEN	CONFORM BBL AFDELING 4.7, ZIE TEK ADVISEUR INSTALLATIES
DOORNEDE AFMETINGEN VAN FUNDERINGEN, BOUWINGEN, BALKEN, VLOEREN, SPANTEN E.D.	CONFORM TEGENINGEN EN BEREKENINGEN CONSTRUCTEUR EN/OF LEVERANCIER
ISOLATIES, NOODONDERSTORTEN EN STABILITEITSVOORZIENINGEN	CONFORM OPGEVE CONSTRUCTEUR
DE WATEROPNAME VAN SCHEIDINGSCONSTRUCTIES VAN TOILET- EN BADRUIMTE WATERDICHT	CONFORM BBL AFDELING 4.3
HEMELWATERAFVOER	CONFORM BBL AFDELING 4.7, ZIE TEK ADVISEUR INSTALLATIES
BRANDMIDDELINSTALLATIES	CONFORM BBL AFDELING 4.7, ZIE TEK ADVISEUR INSTALLATIES
ONTRUIMINGSINSTALLATIES	CONFORM BBL AFDELING 4.7, ZIE TEK ADVISEUR INSTALLATIES
VLUCHTROUTE AANGEWIJZING	CONFORM BBL AFDELING 4.7, ZIE TEK ADVISEUR INSTALLATIES

RENVOOI MATERIALEN

	BAKSTEEN
	KALKZANDSTEEN
	CELLENBETON
	STENENWOL
	HOOGWAARDIGE ISOLATIE
	METALSTUDWAND 100mm
	VOORZETWAND 75mm
	METALSTUDWAND 125mm
	METALSTUDWAND 150mm
	DOUBLE METALSTUDWAND 200mm
	SYSTEMEWAND CV-30 O.G. 30mm
	SYSTEMEWAND CV-100 O.G. 100mm
	GELUIDSDEK ZIE TEK. EN RENVOOI

RENVOOI BRANDVEILIGHEID

	20min BRANDWEREND
	20min BRANDWEREND + ZELFSLUITEND
	30min BRANDWEREND
	30min BRANDWEREND + ZELFSLUITEND
	60min BRANDWEREND
	60min BRANDWEREND + ZELFSLUITEND
	WSD -> R200

DE AANGEGEVEN BRANDWERENDE INTERNE SCHRIJVEN HEBBEN TEvens EEN WSD-215 VAN TENMINSTE R2, CONFORM NEN 6075. TENZIJ ANDERS AANGEGEVEN OF TEKENING.

VOOR BEGLAZING / KOZIJNEN / DEUREN GELDT: NEN 6069:2001 (EUGW)

	BRANDWEEINGANG
	BRANDZLANKHAPSEL
	DRAGBAAR BRANDSLEUTEL
	BRANDMELD-/ONTRUIMINGSINSTALLATIE, CONFORM NEN 2535, ZIE ADVISEUR INSTALLATIES
	RUIMTE BEWAKING CONFORM NEN 2535
	BRANDMELDPANEEL
	ONTRUIMINGSPANEEL
	SLEUTELSLEUTEL
	HANDBRANDMELDER
	DEUR ONTGRENDelaar
	NOODVERLICHTING CONFORM NEN 1838
	ORIENTATIEVERLICHTING CONFORM NEN 1838
	PS PANIEKSLUITING: DEUR TE OPENEN ZONDER SLEUTEL

VLUCHTWEG AANGEWIJZING CONFORM NEN 3011
VLUCHTROUTEN ALLEEN I.E.V. AANGEWIJZING VLUCHTROUTEN, OVERZICHT VLUCHTWEG AANGEWIJZING IS CONFORM ADVISEUR INSTALLATIES

	- RECHTDOOR
	- NAAR BENEDEN
	- NAAR LINKS
	- NAAR RECHTS
	VLUCHTROUTE